



Interroll Espana S. A. · Parc Tecnològic del Vallès· C/ Dels Argenters,
5 Edificio 1, Bp y Cp · 08290 Cerdanyola del Vallès

PAT
INDUSTRIAL SOLUTIONS

Mr. Francisco Calderón
Parque Empresarial Spacioflex, Quilicura
Santiago, Chile
Teléfono +562 2603 5423
francisco.calderon@patindustrial.com

Contacto: Paula Iriarte
Tel.: +34 93 561 12 14
E-Mail: p.iriarte@interroll.com

5 October 2020

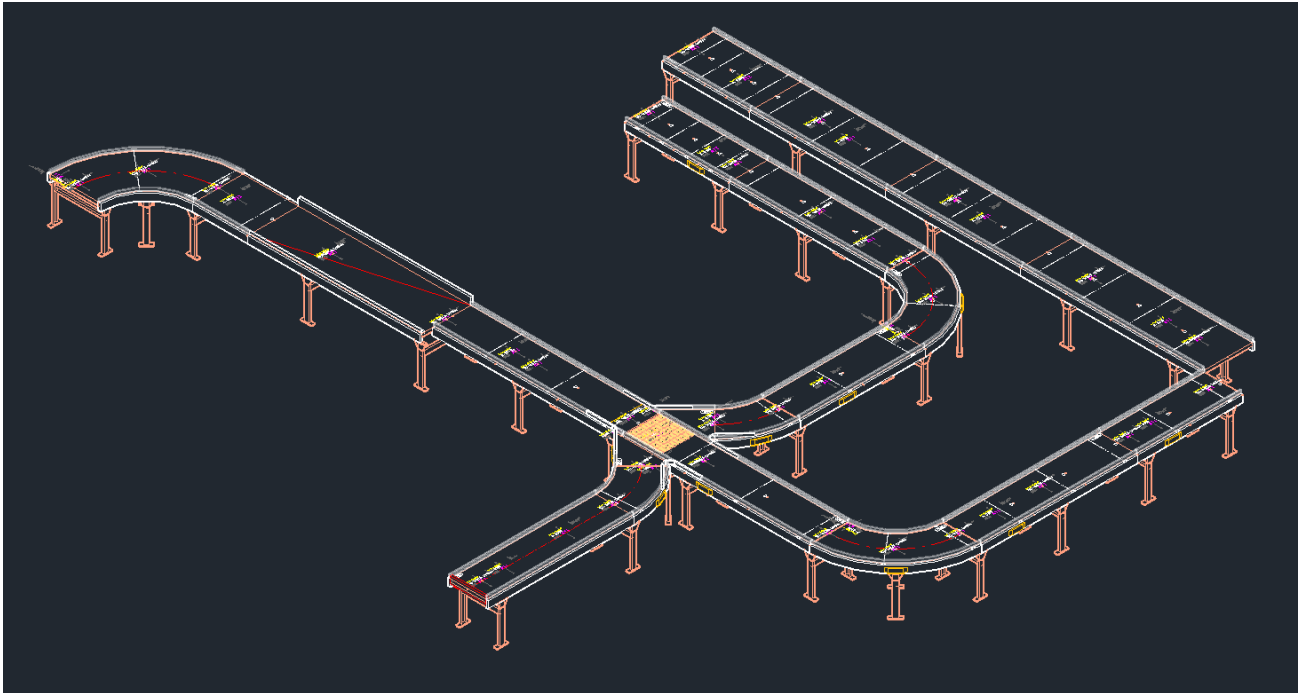
Oferta 20200573_Rev2 - MCP



En respuesta a su petición del 10.09.2020
Proyecto: PAT-0634

Estimado Sr. Calderón ,

En relación a su petición de presupuesto, nos complace adjuntarle nuestra mejor oferta para el suministro de transportadores según el plano 20200573_Rev2 - MCP:



1.- Datos Técnicos

Dimensiones y tipos de cajas:

Cajas de cartón / Cajas de plástico
Longitud: Min 300 / Max. 700 mm
Ancho: Min 200 / Max. 600 mm
Altura: Min 200 / Max 600 mm
Peso: Min 0,5 Kg / Max. 25 Kg.

2.- Suministro Mecánico de los Transportadores

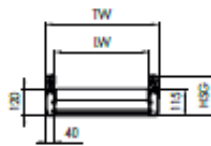
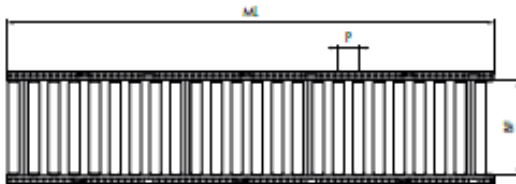
Interroll realizará el suministro mecánico de los transportadores indicados en dicha oferta y en el layout adjunto.

Interroll es responsable del flujo máquina de cada uno de los elementos individuales siendo el Integrador que realiza la instalación mecánica, eléctrica y desarrolla la parte del control, el responsable del flujo final del sistema.

Transportador de Rodillos de gravedad RM 8110:

Dimensiones:

Ancho entre perfiles BF	620 mm
Tipo de guías	Fijas BF
Longitud ML	2520 mm
Ancho del módulo TW	BF + 80mm
Paso P	60 mm
Altura guías laterales	35 - 65 mm



Detalles técnicos generales

Capacidad de Carga Max.	100Kg/m
Pendiente ascendente/descendente	Adecuado para pendientes descendentes
Temperatura ambiente	De -5 hasta +40 °C
Tipo de rodillo:	Interroll Serie 1700
Diámetro de los rodillos	50 mm
Material de los rodillos	Acero cincado

Información para el pedido:

- El módulo viene completamente montado.
- Los soportes y los embellecedores deben pedirse por separado

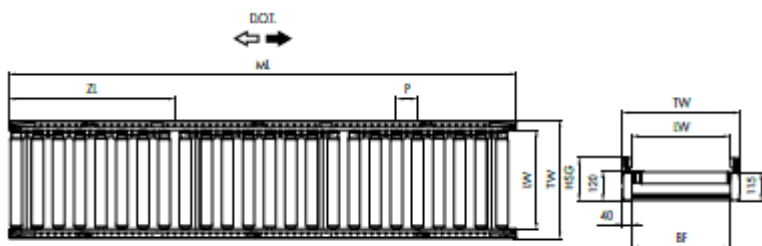
Nota 1 : Los rodillos de los módulos A-0160 y A-0220 son de acero con recubrimiento de Poliuretano de 2 mm.

Nota 2 : Se suministran tapas para el perfil y la guía (2 uds de cada).

Transportador de rodillos recto 24Vdc RM8310:

Dimensiones:

Ancho entre perfiles BF	620 / 840 mm
Tipo de guías	Fijas BF
Longitud ML	Según layout y hoja técnica
Longitud de zona ZL	Según layout y hoja técnica
Ancho del módulo TW	BF + 80mm
Paso P	60 mm
Altura guías laterales	35 - 65 mm
Tarjeta de control	Multicontrol
Velocidad máxima	1 m/s



Detalles técnicos generales

Capacidad de Carga Max.	50Kg
Velocidad	0.1 a 1.0 m/s (con 35Kg) 0.1 a 0.8 m/s (con 50Kg)
Pendiente ascendente/descendente	Max. 4 grados
Temperatura ambiente	+5 hasta 40°C
Tipo de rodillo:	Interroll Serie 3500
Diámetro de los rodillos	50 mm
Material de los rodillos	Acero cincado 1.5 mm
Número máximo de rodillos por zona	18
Voltaje	24Vdc
Tipo de motor	Interroll Rollerdrive EC5000
Tipo de transmisión	Correa PolyVee (Rodillo a Rodillo)

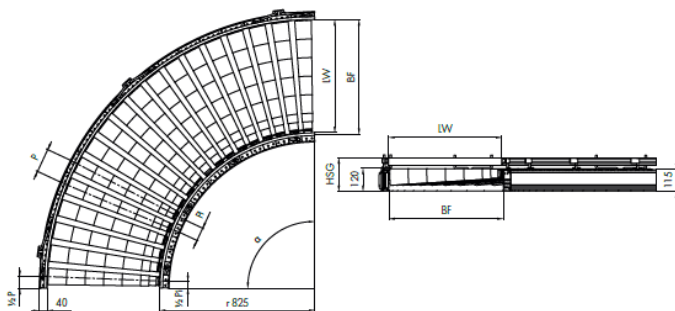
Información para el pedido:

- El módulo viene completamente montado y cableado con un sensor por transportador/zona.
- Los soportes y la fuente de alimentación de 24 VDC deben pedirse por separado
- Tarjeta de control sin cable de comunicación por bus

Curva de Rodillos 24Vdc RM 8320:

Dimensiones:

Ancho entre perfiles BF	620 / 840 mm
Tipo de guías	BF (+120/-90 mm por un lado guía lateral flexible)
Angulo α	45° / 90°
Ancho del módulo TW	BF + 80mm
Paso interior Pi	aprox. 72 mm
Paso Exterior P	Aprox. $(0.087 \times LW) + Pi$
Altura guías laterales	35 - 65 mm
Radio Interior	825 mm
Tarjeta de control	Multicontrol
Velocidad máxima	1 m/s



Detalles técnicos generales

Capacidad de Carga Max.	50Kg
Velocidad	0.1 a 1.0 m/s (con 35Kg) 0.1 a 0.8 m/S (con 50Kg)
Pendiente ascendente/descendente	No adecuado
Temperatura ambiente	+5 hasta 40°C
Tipo de rodillo:	Interroll Serie 1700
Diámetro de los rodillos	50 mm
Material de los rodillos	Acero con conos de polipropileno gris
Tipo de motor	Interroll Rollerdrive EC5000
Tipo de transmisión	Correa Redonda (Rodillo a Rodillo)

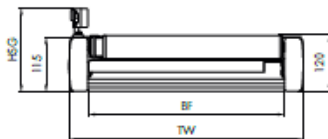
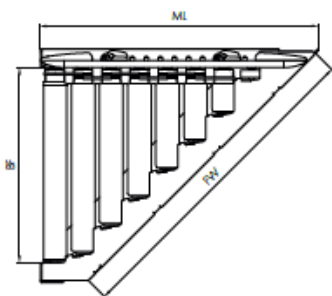
Información para el pedido:

- El módulo viene completamente montado y cableado con un sensor por zona.
- Los soportes y la fuente de alimentación de 24 VDC deben pedirse por separado
- Tarjeta de control sin cable de comunicación por bus

Divert de rodillos 24Vdc RM8330:

Dimensiones:

Ancho entre perfiles BF	620 mm
Tipo de guías	BF (+120/-90 mm)
Longitud ML	510 mm
Ancho del módulo TW	BF + 80mm
Ancho Longitudinal FW	600 mm
Angulo α	45°
Paso P	60 mm
Altura guías laterales	35 - 65 mm
Tarjeta de control	Multicontrol
Velocidad máxima	1 m/s



Detalles técnicos generales

Capacidad de Carga Max.	50Kg
Velocidad	0.1 a 1.0 m/s (con 35Kg) 0.1 a 0.8 m/s (con 50Kg)
Pendiente ascendente/descendente	No adecuado
Temperatura ambiente	+5 hasta 40°C
Tipo de rodillo:	Interroll Serie 3500
Diámetro de los rodillos	50 mm
Material de los rodillos	Acero cincado 1.5 mm
Tipo de motor	Interroll Rollerdrive EC5000
Tipo de transmisión	Correa PolyVee (Rodillo a Rodillo)

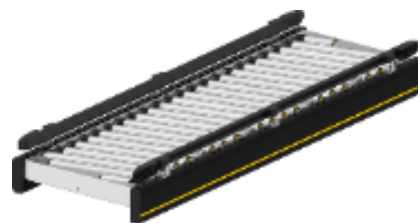
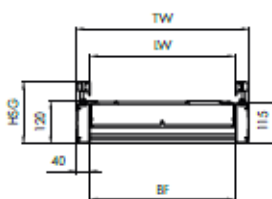
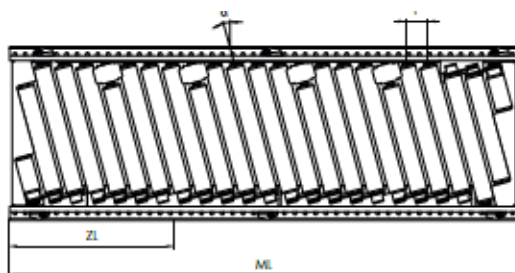
Información para el pedido:

- El módulo viene completamente montado y cableado con un sensor por transportador/zona.
- Los soportes y la fuente de alimentación de 24 VDC deben pedirse por separado
- Tarjeta de control sin cable de comunicación por bus

Transportador Alineador de rodillos 24Vdc RM8340:

Dimensiones:

Ancho entre perfiles BF	840 mm
Tipo de guías	BF (+120/-90 mm)
Longitud ML	2970 mm
Ancho del módulo TW	BF + 80mm
Paso P	60 mm
Angulo de los rodillos α	15,2°
Altura guías laterales	35 - 65 mm
Tarjeta de control	Multicontrol
Velocidad máxima	1 m/s



Detalles técnicos generales

Capacidad de Carga Max.	50Kg
Velocidad	0.1 a 1.0 m/s (con 35Kg) 0.1 a 0.8 m/S (con 50Kg)
Pendiente ascendente/descendente	No adecuado
Temperatura ambiente	+5 hasta 40°C
Tipo de rodillo:	Interroll Serie 3500
Diámetro de los rodillos	50 mm
Material de los rodillos	Acero cincado 1.5 mm
Voltaje	24Vdc
Tipo de motor	Interroll Rollerdrive EC5000
Tipo de transmisión	Correa PolyVee (Rodillo a Rodillo)

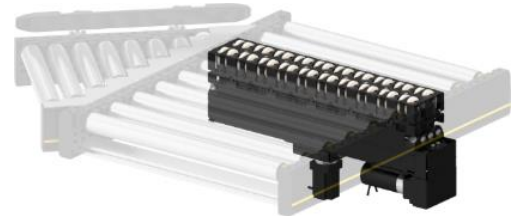
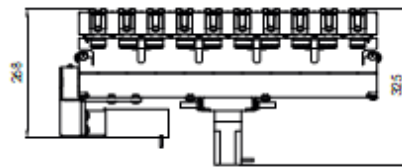
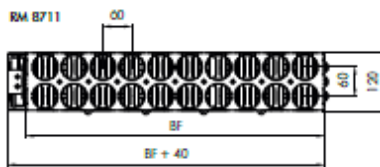
Información para el pedido:

- El módulo viene completamente montado y cableado con un sensor por transportador/zona.
- Los soportes y la fuente de alimentación de 24 VDC deben pedirse por separado
- Tarjeta de control sin cable de comunicación por bus

Desviador High Performance Divert (HPD) 24Vdc RM8711:

Dimensiones:

Ancho entre perfiles BF	620 mm
Longitud ML	600 mm
Velocidad	1 m/s
Tarjeta de control	Multicontrol



Detalles técnicos generales

Capacidad de Carga Max.	50Kg
Velocidad máxima	1.4 m/s
Tiempo desvío ruedas	0.3 segundos para 90°
Temperatura ambiente	+5 hasta 40°C
Voltaje motor transmisión ruedas	24Vdc
Voltaje desvío ruedas	24Vdc

Información para el pedido:

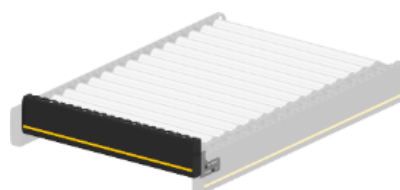
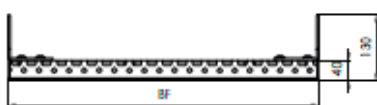
- El módulo incluye un kit de instalación y la tarjeta de control
- Cuando se use en transportador de zona, incluye el sensor y cableado
- Se suministra sin el Transportador de rodillos (solo el kit de desvío)

End Stop RM8811:

Dimensiones:

Ancho entre perfiles BF

620 mm



Detalles técnicos generales

Máxima presión de acumulación

300 N

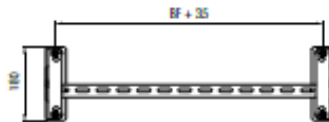
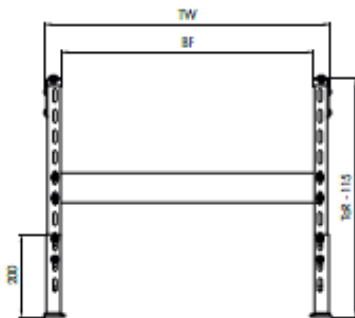
Información para el pedido:

- El módulo incluye un kit de instalación

Soporte RM8841:

Dimensiones:

Ancho entre perfiles BF	620 / 840 mm
Ancho del módulo TW	BF + 80mm
Altura T.O.R (Top Of the Roller)	800 mm (+/-50mm)



Detalles técnicos generales

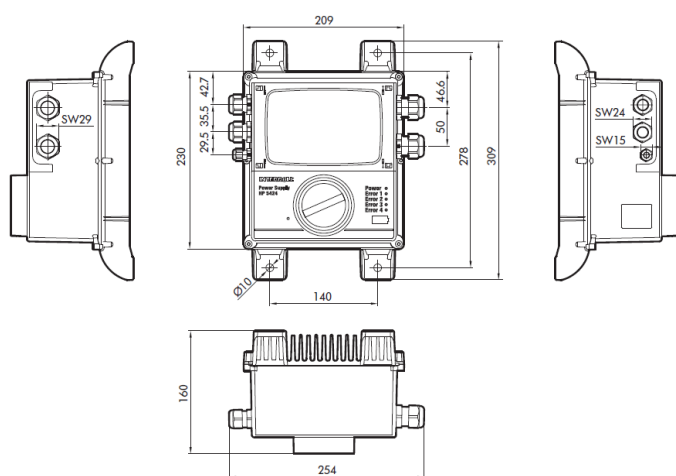
Capacidad de Carga Max.	200Kg/m
Altura mínima	350 mm
Dimensiones	77 x 32 mm
Número de travesaños	1 de 350 a 800 mm T.O.R 2 de 800 a 1400 mm T.O.R 3 de 1400 a 2000 mm T.O.R

Información para el pedido:

- El módulo viene completamente montado.

Fuente de alimentación HP5424:

La fuente de alimentación de conmutación de Interroll HP5424 es una fuente de alimentación de tres-fases para proporcionar un voltaje de 24-V DC. La robusta carcasa alcanza un grado de protección de IP54. Esto permite una conexión directa a los productos que se suministran con 24 V DC, como la MultiControl de Interroll.



Detalles técnicos

Voltaje nominal de entrada	400 V AC, 3 fases
Tensión	380 to 480 V AC +/- 10%
Frecuencia	50 to 60 Hz +/- 6%
Consumo	Normalmente 1,625 A por fase a 3 x 400 V AC
Tensión nominal de salida	24 V DC
Amperaje	40A
Potencia nominal de salida	960 W
Potencia de pico nominal	Max. 1440 W at 24 V DC for 4 s
Máxima corriente en la salida	60 A at 24 V DC for 4 s
Corriente límite para cada salida	10, 16, 25 A
Eficiencia	Min. 92%
Resistencia	≤ 35 V DC

Información para el pedido:

- La fuente de alimentación se suministra con salida para cable plano.



NOTAS GENERALES DE LA OFERTA:

- Ningún módulo se suministra con punteras de guía o tapas de final de perfil. Estos elementos deben pedirse por separado y tienen un coste unitario.
- Las correas Poly-V son todas de 2 canales (estándar Interroll). Cualquier correa diferente, tiene un impacto en el coste del proyecto
- Recomendamos que sea obligatorio mantener las cajas de cartón/plástico alejadas de las correas Poly-Vee. Siempre se debe evitar que el OBC entre en contacto con las correas Poly-Vee. Verifíquelo en esta y en cualquier aplicación futura y tenga en cuenta la orientación del flujo del paquete en la línea de transporte. Como opción, puede elegir una guía lateral variable para garantizar que no pueda aparecer el contacto entre las cajas de cartón y las correas Poly-Vee.
- Interroll solo suministra el material. En esta oferta no se contempla ningún tipo de instalación ni programación.
- Interroll ofrece asistencia telefónica gratuita (sin entrar en aspectos de programación, PLC, o cualquier asistencia relacionada con el control de la instalación).
- Interroll puede ofrecer asistencia en obra. Si lo precisa, contáctenos y le haremos una oferta.
- La garantía de los módulos suministrados solo cubre deficiencias de los módulos Interroll en sí. Cualquier daño ocasionado por una mala configuración, programación, alimentación, puesta en marcha o montaje, invalida la garantía.

**COTIZACIÓN :****IMPORTE TOTAL NETO =****51.565,00 €**

Opción: El precio unitario de la fuente de alimentación HP5424, según las especificaciones técnicas indicadas anteriormente, es de 375,00 €. Queda excluida del valor de la oferta.

Coste aproximado de transporte y embalaje: A confirmar (*) (**)

(*) *El coste de transporte puede variar en función de la disponibilidad en la recogida.*

(**) *Cualquier cambio en la dirección de entrega, a menos de 1 semana de ésta, incurrirá en sobrecostes según condiciones de la compañía de transportes(independientemente del kilometraje).*

Plazo de entrega: A confirmar; expedición en aproximadamente 8-9 semanas desde la clarificación técnica y confirmación de pedido de nuestra fábrica. El plazo de entrega puede variar en función de la capacidad de producción y suministro del material en el momento del pedido. Debido a la situación generada por el Covid-19, los plazos de entrega pueden verse alterados repentinamente y con afectaciones importantes. Le recomendamos encarecidamente que contacte con nosotros para conocer el plazo de entrega real antes de enviar el pedido.

Condiciones de Entrega Transporte Ex Works;

Condiciones de Pago A confirmar

Validez de la oferta 30 días

Garantía 2 años desde la entrega de materiales

Exclusiones Impuestos Vigentes
Transporte o descarga de los materiales
Montaje mecánico de los materiales en obra
Instalación eléctrica y control de los elementos

Esta oferta está sujeta a las condiciones estándar de INTERROLL y a una cobertura financiera satisfactoria.

Estamos a su disposición para cualquier aclaración que precisen.

Atentamente,

Paula Iriarte
INTERROLL ESPAÑA, S.A.